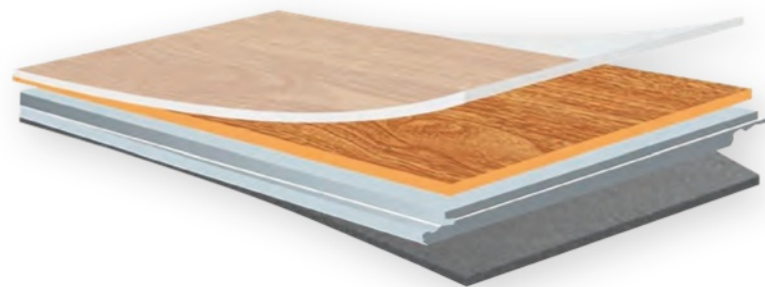
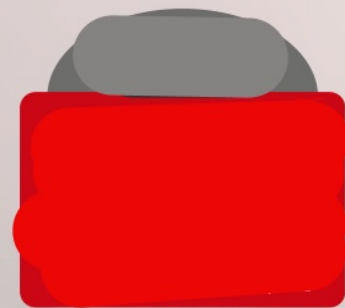


RIGID[®]

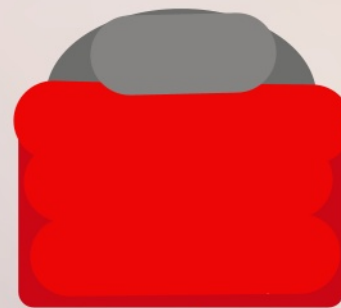
SPC vinyl floor



vinyl **NOVÉ**
generace



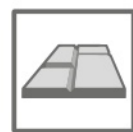
SELSKÉ PRKNO



DLAŽBA



UNILIN click



4 V micro spára



23



33



41



0,4mm



5,0mm

PODLAHOVÉ LIŠTY



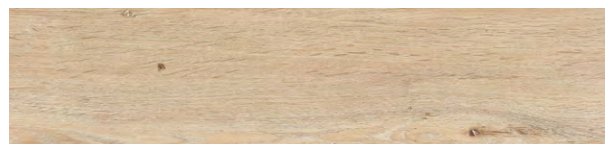
RIGID®

VINYL NOVÉ GENERACE

SPC vinyl floor



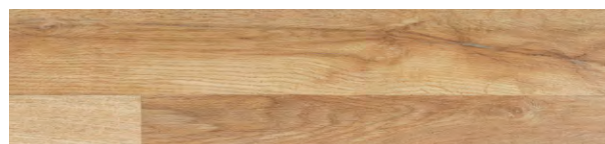
DUB LABSKÝ
NIK 9475



DUB BĚLENÝ
NIK 9012



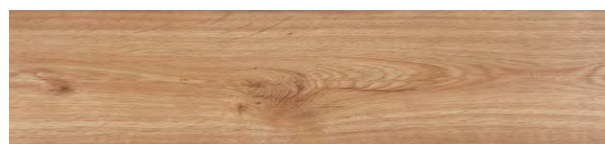
DUB MEDOVÝ
NIK 8108



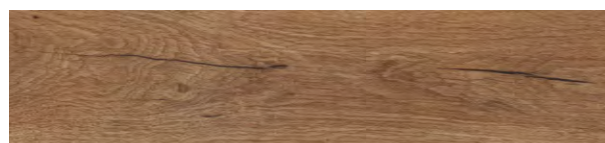
DUB SELSKÝ
NIK 8756



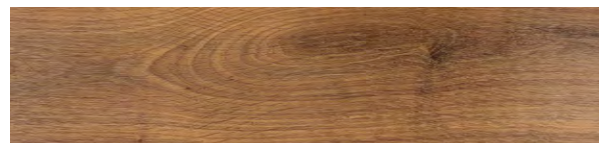
DUB ALPSKÝ
NIK 810165



DUB COUNTRY
NIK 8009



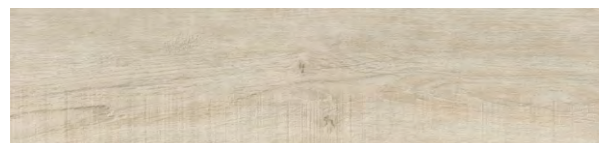
DUB PÁLENÝ
NIK 810167



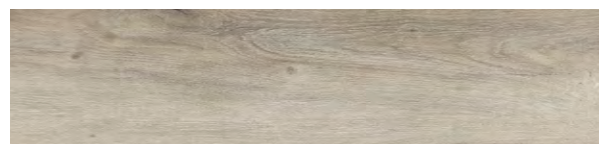
DUB BAHENNÍ
NIK 15186



DUB SIBIŘSKÝ
NIK 9362



DUB PÍSEČNÝ
NIK 15396



DUB SKANDINÁVSKÝ
NIK 9480



DUB KAMENCOVÝ
NIK 9719

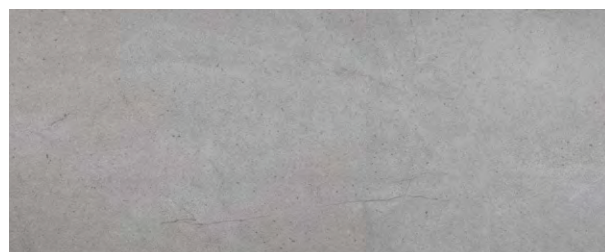


DUB OSLO
NIK 9550

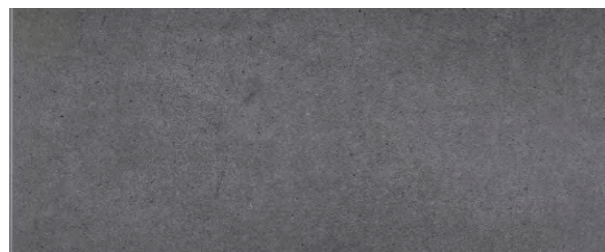


DUB MADRID
NIK 9551

vzor DLAŽBA 610 x 305 x 5 mm



BETON SVĚTLÝ
KÓD: NIK 38235



BETON TMAVÝ
KÓD: NIK 382310



TERASO SVĚTLÉ
KÓD: NIK 38211



TERASO TMAVÉ
KÓD: NIK 38387

RIGID
skirting board

originál PODLAHOVÉ LIŠTY

Bona[®] Údržba vinylových podlah RIGID

RIGID[®]
SPC vinyl floor

DUB LABSKÝ

RIGID[®]
SPC vinyl floor

DUB BĚLENÝ

RIGID[®]
SPC vinyl floor

DUB MEDOVÝ

RIGID[®]
SPC vinyl floor

DUB SELSKÝ

RIGID[®]
SPC vinyl floor

DUB ALPSKÝ

RIGID[®]
SPC vinyl floor

DUB COUNTRY

RIGID[®]
SPC vinyl floor

DUB PÁLENÝ

RIGID[®]
SPC vinyl floor

DUB BAHENNÍ

RIGID[®]
SPC vinyl floor

DUB SIBIŘSKÝ

RIGID[®]
SPC vinyl floor

DUB PÍSEČNÝ

RIGID[®]
SPC vinyl floor

DUB SKANDINÁVSKÝ



RIGID[®]
SPC vinyl floor

DUB KAMENCOVÝ



RIOID[®]
SPC vinyl floor

DUB OSLO

The image displays a close-up of a vinyl floor with a weathered wood grain pattern. The planks are arranged horizontally and feature various shades of brown, tan, and grey, with visible textures like knots and grain variations. The overall appearance is that of aged, reclaimed wood.

RIGID[®]
SPC vinyl floor

DUB MADRID

RIGID[®]
SPC vinyl floor

BETON SVĚTLÝ

RIGID[®]
SPC vinyl floor

BETON TMAVÝ

RIGID[®]
SPC vinyl floor

TERASO SVĚTLÉ



RIGID[®]
SPC vinyl floor

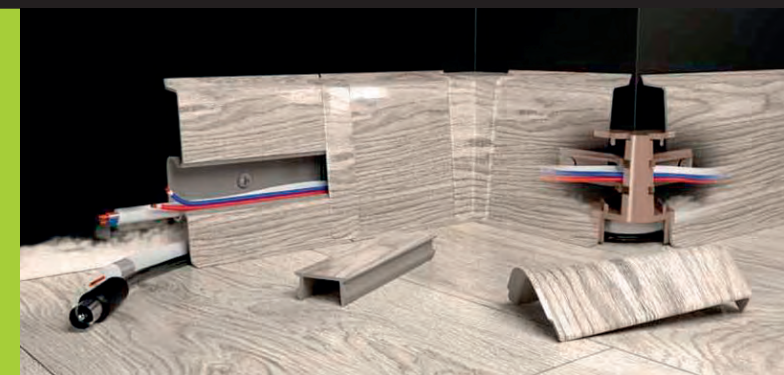
TERASO TMAVÉ

RIGID

skirting board



ORIGINÁL
PODLAHOVÉ
LIŠTY



Bona®



Údržba a ošetření

Program pro čištění a údržbu podlah

Podlahová krytina RIGID je považována za velmi odolnou, a proto je často používána v objektech, kde je očekávána střední až vysoká zátěž. Aby se prodloužila životnost podlahoviny a minimalizovalo riziko uklouznutí, doporučujeme umístit dostatečně velké čisticí zóny.

Podlahu je nezbytné pravidelně čistit a ošetřovat. Části nábytku, dotýkající se podlahy opatřete filcovými podložkami (např. nohy židlí, stolů, pohovek, skříní ...). Pod kolečkové židle používejte polykarbonátovou podložku. Chraňte před prudkým přímým slunečním světlem. Pravidelnou údržbou může být opotřebení omezeno na minimum.

Při pravidelné údržbě podlah je možné zachovat kvalitu, odolnost a prodloužit tak životnost elastických podlah, nemluvě o udržení čistého a zdravého vnitřního životního prostředí v interiéru. Bona Care Program pro elastické podlahy je unikátní a efektivní metodou, která poskytuje rychlé a účinné čištění, s garantovaným fantastickým výsledkem.

Přípravek Bona Clean R60 poskytne nejlepší výsledek v běžném čištění podlah, s ochrannou vrstvou povrchu. Nový lesklý vzhled je zaručen u všech typů elastických podlahovin. Vysoce koncentrované alkalické složení přípravku Bona Clean R50 je určeno pro odstranění odolných skvrn. Je vhodný jak pro manuální, tak strojové čištění. Všechny produkty společnosti Bona jsou navrženy tak, aby poskytovaly vynikající výkon, bez použití škodlivých chemikálií. Jsou ideální pro každodenní použití a pro každé prostředí.

Společnost Bona ručí za dodaný produkt. Použití a zároveň i úspěšná aplikace produktu je mimo naši kontrolu. Předpokládá se dodržení upozornění na obalech, etiketách produktu a dodržení informací a pracovního postupu v technickém listu při použití a zpracování produktu. V případě dotazu kontaktujte technického poradce Bona.

ČIŠTĚNÍ A ÚDRŽBA

Díky pravidelné údržbě můžete prodloužit životnost, kvalitu a odolnost vaší podlahové krytiny.

Čištění: Vyčistěte podlahu suchou metodou. Odstraňte volné nečistoty vysáváním nebo zametáním. Pro běžné znečištění naředte Bona Clean R50 v poměru 50 ml na 10 litrů vody. Vyčistěte podlahu mopem. Pro silně znečištěné plochy naředte Bona Clean R50 v poměru 250 ml na 10 litrů vody. Vyčistěte podlahu mopem. Pokud budete ředit přípravek ve vyšším poměru, než je 150 ml na 10 litrů vody, pak je nutné povrch krytiny neutralizovat čistou vodou a nechat vyschnout. Bona Clean R50 je vhodný i pro použití v čistících strojích typu Bona Power Scrubber.

Údržba: Pro běžné znečištění naředte Bona Clean R60 v poměru 50 ml na 10 litrů vody. Setřete podlahu mopem. Pro silně znečištěné plochy naředte Bona Clean R60 v poměru 250 ml na 10 litrů vody. Vyčistěte podlahu mopem. Poté nechte povrch vyschnout. Podlaha je vyčištěna a ošetřena.



Clean R50



Clean R60



OCHRANA POVRCHU

Pokud má vaše vinylová podlaha matný vzhled, můžete jí snadno navrátit lesk ochrannou vrstvou leštěnky, která prodlouží životnost podlahy.

Čištění: Vyčistěte podlahu suchou metodou. Odstraňte nečistoty vysáváním. Pro nově položené, nebo lehce znečištěné krytiny RIGID, vyčistěte podlahu mopem s Bona Clean R50. Po zaschnutí aplikujte mopem ochrannou vrstvu Bona Shield R. Při intenzivním znečištění u starších podlah aplikujte naředěný Bona Remove R pomocí mopy (naředěte vodou dle úrovně znečištění 1:1 - 1:5). Nechte reagovat cca 20 min. Přepadujte povrch pomocí Bona FlexiSand 1.9 a červeného padu, nebo pomocí čistícího stroje Bona Power Scrubber s červenými kartáči. Vysajte špinavou kapalinu pomocí čistícího stroje a neutralizujte povrch čistou vodou za použití bílých kartáčů.

Ochrana povrchu: Po zaschnutí aplikujte ochrannou vrstvu Bona Shield R (1-2 vrstvy) mopem. Nechte zaschnout 1-2 hodiny. V provedení mat a lesk.





Vyšší odolnost vůči roztažnosti (+20%)

Díky pevnější nosné desce SPC odolává RIGID vyšším roztažným silám. Spojení perfektně sedí a podlaha se, je-li správně položená, v horizontálním směru již nemůže oddělit.



Renovace

Renovace podlahy, při které není nutné odstraňovat starou dlažbu, je poměrně nenáročná. RIGID tak může být díky své nízké montážní výšce často pokládán jednoduše na stávající vrchní vrstvu podlahy. U elastických podlahových krytin hrozí riziko propadnutí v místě spáry dlaždic, především pokud není tato podlaha kompletně rovná nebo má dlažba širší a hlubší spáry. Tento efekt je u RIGID zcela vyloučen.



Aklimatizace

Jelikož vlastnosti tohoto produktu vykazují minimální smršťování a roztahování, není nutné, aby si materiál zvykal na klima v místnosti před pokládkou. Po zakoupení produktu můžete provádět pokládku ještě ten samý den. Tuto vlastnost též oceníte pokud sháníte podlahovou krytinu pro sezónní bydlení, kde dochází k výkyvu teplot.



Stabilita zámkového spoje

Díky stabilní nosné desce si může materiál dovolit vyšší vibrace, které vznikají při chůzi po podlaze. Podklad však musí být i zde přirozeně pevný a rovný.



100% odolnost proti vlhku

Deskové materiály jako laminátové podlahy, dřevěné podlahy, vinylové podlahy na HDF desce jsou náchylné na vlhkost. RIGID a jeho nosná deska SPC na vlhkost vůbec nereaguje.



Nosný materiál bez změkčovadel

Díky odlišné výrobní metodě mohou být nosné desky SPC vyrobeny bez přidaných změkčovadel. Změkčovadla nemusí pro člověka vždy znamenat zdravotní riziko (viz. ftaláty). V případě RIGIDu však nemusíte číst drobně tištěnou informaci, zda jsou použita změkčovadla škodlivá či nikoli. Jednoduše nejsou použita vůbec.



Údržba a zátěž

Díky nášlapné vrstvě 0,4mm je podlaha vhodná i pro komerční využití a její odolný povrch zajišťuje jednoduchou údržbu a čištění.



Podlahové topení

Tepeľný odpor 0,05m²K/W včetně podložky, RIGID předurčuje na podlahové topení.



Kročejový hluk

Konstrukce nosné desky a integrovaná podložka zaručují, že je podlaha RIGID velmi tichá a velmi dobře pohlcuje hluk.



Integrovaná podložka

Díky integrované podložce již nemusíte řešit jakou podložku použít. Tato podložka vyhovuje všem standardním povrchům, včetně podlahového topení.

RIGID[®]
SPC vinyl floor

vinyl

NOVÉ
generace

